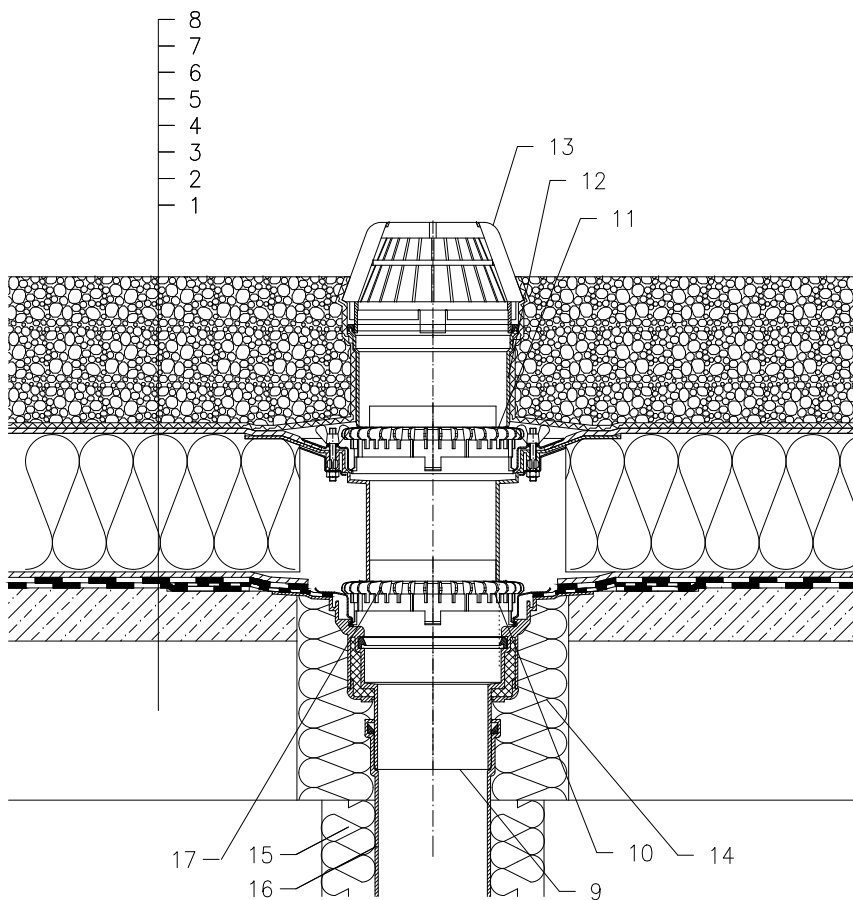


WARMDACH – BELASTETES SYSTEM, UMKEHRAUFBAU
 ABDICHTUNG MIT BITUMENBAHNEN



- 1 UNTERKONSTRUKTION
- 2 GEFÄLLEBETON
- 3 ABDICHTUNG MIT BITUMENSCHWEISSBAHNEN GEMÄSS FLACHDACHRICHTLINIEN
- 4 DRÄNAGESCHICHT
- 5 WÄRMEDÄMMUNG AUS XPS
- 6 DRÄNAGESCHICHT
- 7 FILTERSCHICHT
- 8 STABILISIERUNGSSCHICHT (KIESSCHÜTTUNG)
- 9 DACHABLAUF HL62H, WÄRMEGEDÄMMT MIT WERKSEITIG AUFGESCHWEISSTER BITUMENBAHN $\varnothing 500$ MM, DICKE 4 MM
- 10 AUFSTOCKELEMENT HL65 MIT DICHNFLANSCH UND EDELSTAHLKLEMMELEMENT
- 11 EINLAUFELEMENT HL160
- 12 AUFSTOCKELEMENT HL350
- 13 LAUBFANGKORB $\varnothing 180$ mm (BESTANDTEIL HL62H)
- 14 MONTAGESCHAUM
- 15 WÄRMEDÄMMUNG FÜR ABLAUFLEITUNG
- 16 ABLAUFLEITUNG
- 17 EINLAUFELEMENT HL161

ANMERKUNG:

ES KANN AUCH DER DACHABLAUF HL62.1H MIT SELBSTREGELNDER WÄRMEQUELLE 230 V 10–30 WATT VERWENDET WERDEN.

AUSSPARUNGSMASS FÜR DACHABLAUF: $\varnothing 255$ mm, ODER 255 x 380 mm